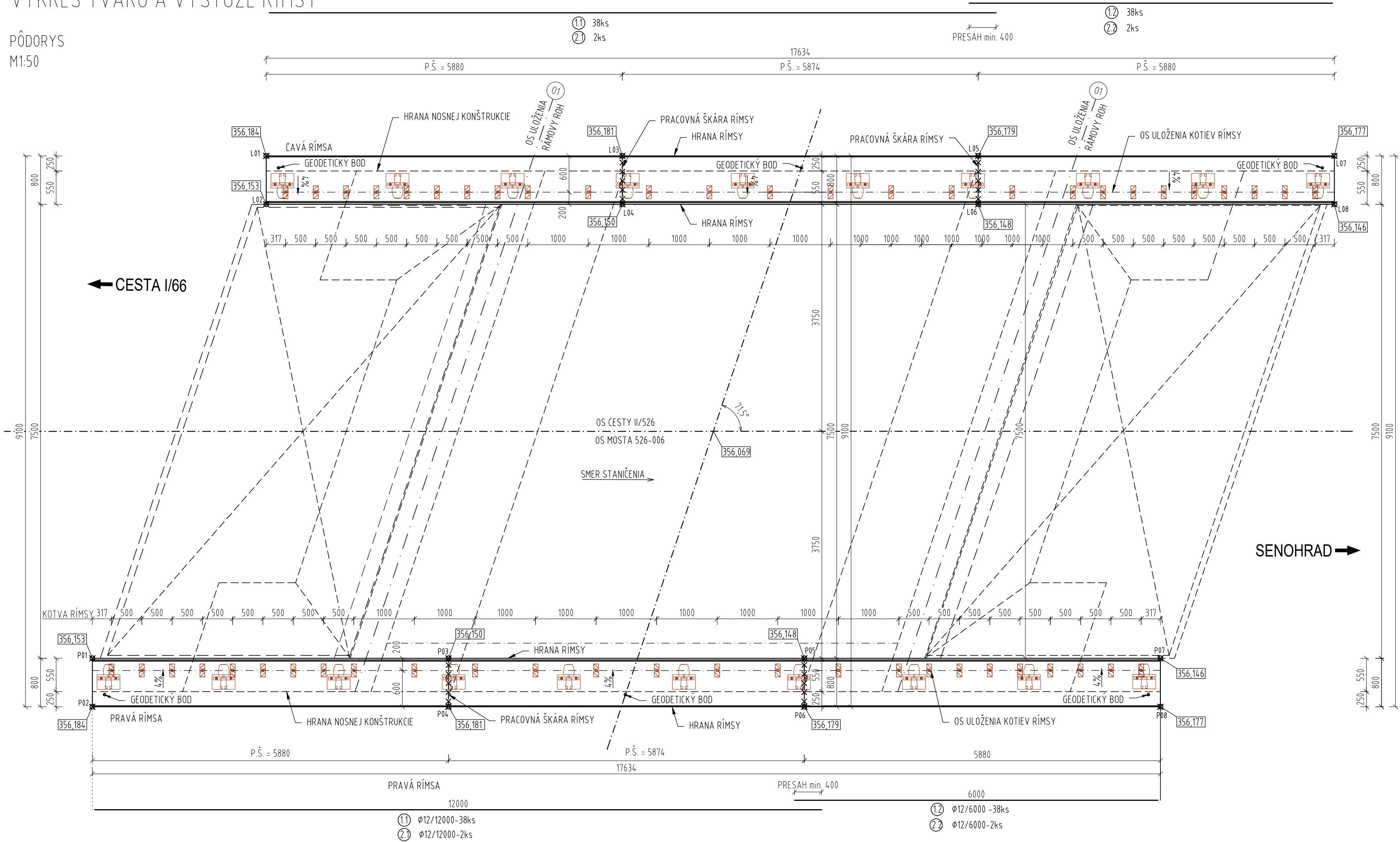


VÝKRES TVARU A VÝSTUŽE RÍMSY

PÔDORYS
M1:50



NAVRHNUTÉ PODČA:
STN EN 1992-1, STN EN 1992-2

MATERIÁL:

BETÓN:
RÍMSA: STN EN 206+A1 - C35/45 - XC4, XD3, XF4 (SK) - C1 0,4 - Dmax 16 - S3 - PREVZDUSNENÝ

OCEĽ:
BETONÁRSKA VÝSTUŽ - STN EN 1992-1-1 B 500B

KRYTIE:
50mm

SPOTREBA MATERIÁLU:

BETÓN: 11,745m³
OCEĽ: 1,93t

DEBNENIE:

ČAVÁ RÍMSA: 21,87m²
PRÁVÁ RÍMSA: 21,87m²

NÁTEROVÁ PLOCHA:

VODODROVNÁ ČASŤ: napr. SIKAGARD 704S 35,33m²
ZVISLÁ ČASŤ: napr. SIKAGARD 680S (RAL 7023) 4,04m²

SPECIFIKÁCIA VÝSTUŽE						
PRVOK	POLOŽKA	PROFIL [mm]	DĹŽKA [m]	POČET [ks]	CELKOVÁ DĹŽKA [m]	
					OCEĽ B 500B	
ČAVÁ A PRÁVÁ RÍMSA	1.1	Ø 12	12,000	76	-	Ø 12
	1.2	Ø 12	6,000	76	-	Ø 12
	2.1	Ø 12	12,000	4	-	Ø 12
	2.2	Ø 12	6,000	4	-	Ø 12
	3	Ø 10	1,880	236	443,68	-
	4	Ø 10	1,790	236	422,44	-
	5	Ø 12	0,520	16	-	Ø 12
	6	Ø 12	0,500	24	-	Ø 12
CELKOVÁ DĹŽKA			[m]	866,12	1460,32	
JEDNOTKOVÁ HMOTNOSŤ			[kg/m]	0,617	0,89	
HMOTNOSŤ SPOLU			[kg]	534,40	1299,68	
HMOTNOSŤ CELKOM			[kg]		1834,1	
HMOTNOSŤ CELKOM + 5%			[kg]		1925,8	

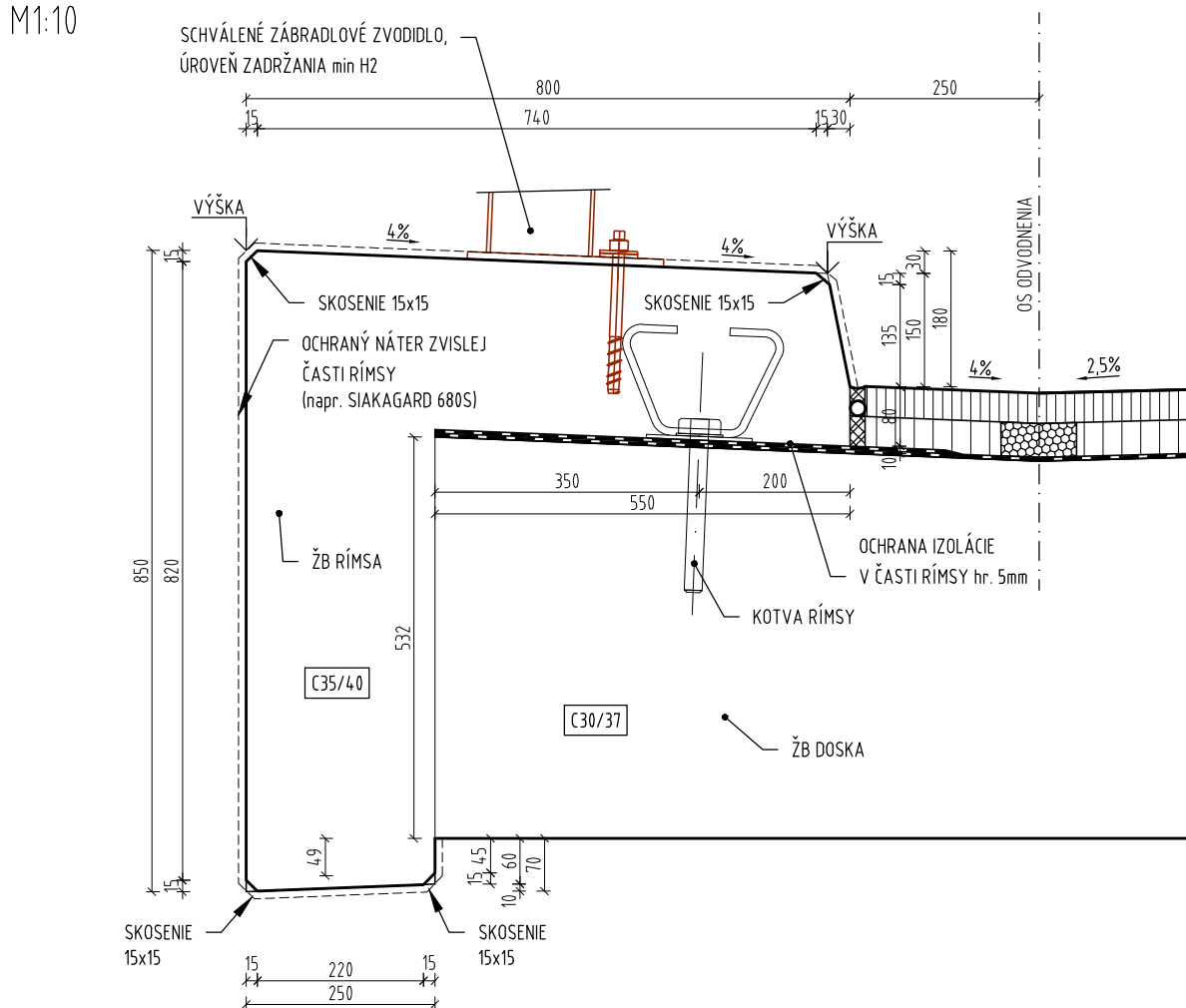
POZNÁMKY:

- ZMENY OPROTI PREDPOKLADOM PROJEKTOVEJ DOKUMENTÁCIE JE NUTNÉ KONZULTOVAŤ S PROJEKTANTOM, MUSIA BYŤ ODSÚHLASENÉ STAVEBNÝM DOZOROM
- PRED ZAČIATKOM STAVBNÝCH PRÁČ OVERIŤ ROZMERY EXISTUJÚCICH KONŠTRUKCIÍ
- POKIAČ NIE JE UVEDENÉ INAK, SKOSENIE HRÁNA JE 20/20 mm
- POHĽADOVÉ BETÓNOVÉ PLOCHY BUDÚ OPATRENÉ ZJEDNOCUJÚCIM A OCHRANNÝM NÁTEROM VOČI POVETERNOSTNÝM VPLYVOM napr. SIKAGARD 680S (RAL 7023)
- HORNÝ POVRCH RÍMSY OPATRIŤ OCHRANNÝM NÁTEROM napr. SIKAGARD 704S
- POZDĹŽNY SKLON RÍMSY KOPÍRUJE SKLON NIVELETY
- POVRCH PRACOVNÝCH ŠKÁR ZDRSNIŤ
- DOPRAVA, SPÔSOB SPRACOVANIA A ZHUŤOVANIA BETÓNOVEJ ZMESI, OŠETROVANIE BETÓNU PO BETONÁŽI MUSÍ BYŤ V ZMYSLE STN EN 206+A1
- ZHOTOVENIE NOSNÝCH KONŠTRUKCIÍ MUSÍ BYŤ V ZMYSLE STN EN 13670 (ZHOTOVOVANIE BETÓNOVÝCH KONŠTRUKCIÍ)
- VŠETKY PRÁCE MUSIA PREBIEHAŤ PODĽA KONŠTRUKČNÝCH ZÁSAD STN EN
- VŠETKY VÝSTUŽE SÚ KÓTOVANÉ OSOVO
- PRI STYKOVANÍ VÝSTUŽE ZVÁRANÍM NESMIE BYŤ PROFIL VÝSTUŽE OSLABENÝ (napr. ZÁPALLY, VRUBY, ...) ZVÁRANIE VÝSTUŽE MUSÍ BYŤ PREVEDENÉ PODĽA STN EN ISO 17660 OPRÁVNEŇOU OSOBU (S PLATNÝM ZVÁRAČSKÝMI SKÚSKAMI NA ZVÁRANIE VÝSTUŽE).
- UPTREDNOSŤ JE SA FIXÁCIA VÝSTUŽE VIAZANÍM
- KRYTIE VÝSTUŽE ZABEZPEČIŤ PLASTOVÝMI ALEBO BETÓNOVÝMI DĽAŽNICAMI V POČTE min. 6ks/m², ZO STATICKÉHO HĽADISKA SA ODPORÚČA POUŽIŤ BETÓNOVÉ PODLOŽKY
- STYKOVANIE VÝSTUŽE PRESTRIEDAŤ PODĽA KONŠTRUKČNÝCH ZÁSAD STN EN
- VÝSTUŽ V MIESTE PRESTUPOV CEZ KONŠTRUKCIU A KOLÍZIU UPRAVIŤ PRIAMO NA STAVBE-SKRÁTENIE, OHYB, POSUN, PO ÚPRAVACH MUSIA BYŤ DODRŽANÉ KONŠTRUKČNÉ ZÁSADY VYSTUŽOVANIA
- POLOMERY ZAOLBENIA VÝSTUŽE SA PREVEDÚ PODĽA TABUČKY
- VŠETKY VÝROBKY SÚ UVEDENÉ AKO REFERENČNÉ - MOŽNÉ PONúkNUŤ EKIVALENT
- VÝSTUŽ V PRACOVNEJ ŠKÁRE RÍMSY NATRIEŤ EPOXIDOVÝM NÁTEROM HRUBKY 80um OD ŠKÁRY 50mm NA OBE STRANY

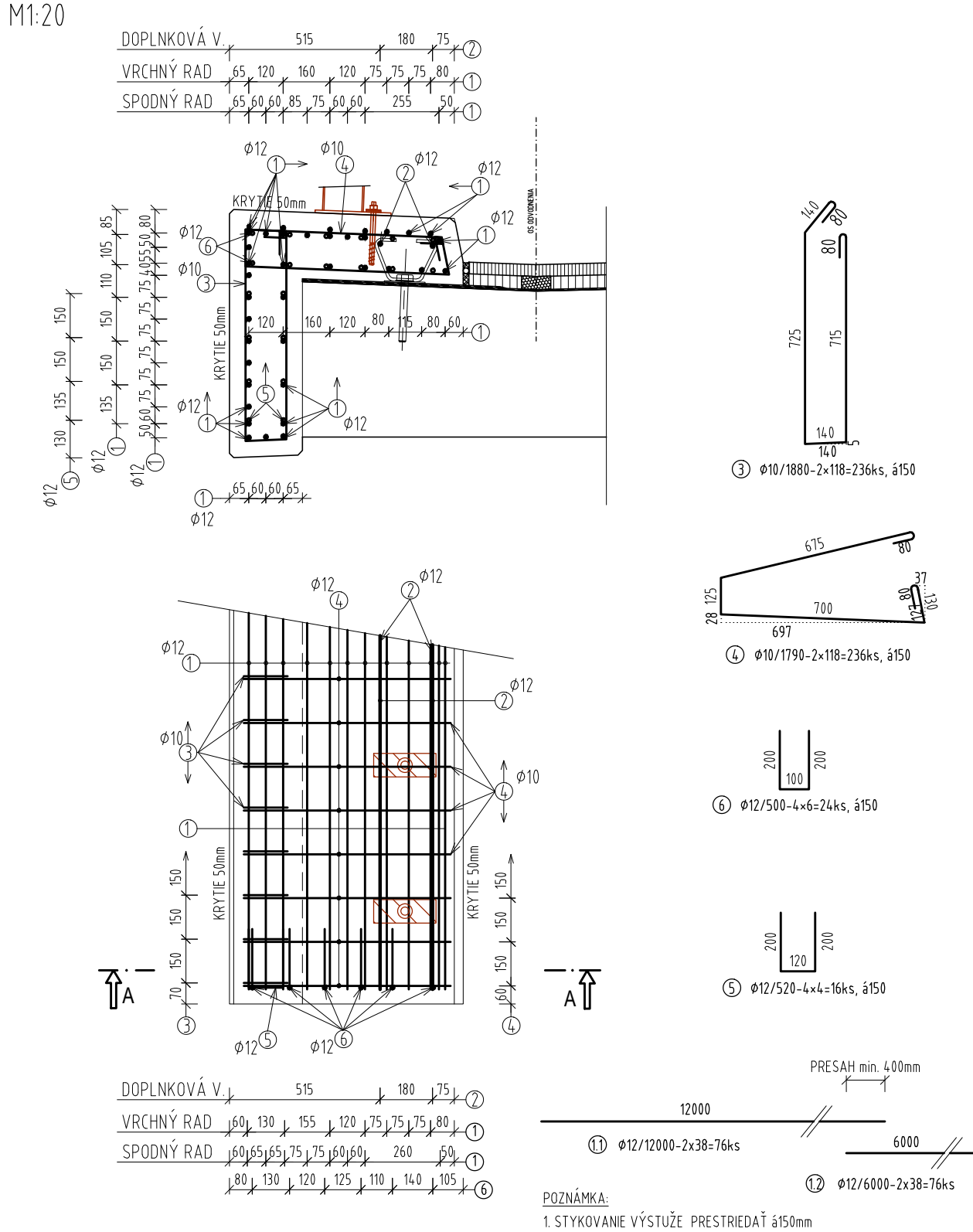
VÝKAZ MATERIÁLOV KOTVENIA RÍMSY

OZNAČENIE	POL.	PRIEREZ [mm]	POČET ks	DĹŽKA		HMOTNOSŤ		MATERIÁL
				1ks [m]	CELKOM [m]	1bm [kg]	CELKOM [kg]	
KOTVY RÍMSY	1	10x80	52	0,507	26,364	6,280	165,568	S235J2
	2	ø140x5	52	0,140	7,280	5,495	40,004	S235J2
	3	KOTEVNÁ SKRUTKA M24	52					6.8
	4	Matica M24	52					6.8
	5	PODLOŽKA PRE M24	52					
HMOTNOSŤ KOTVENIA RÍMSY CELKOM +4%[kg]							213,792	

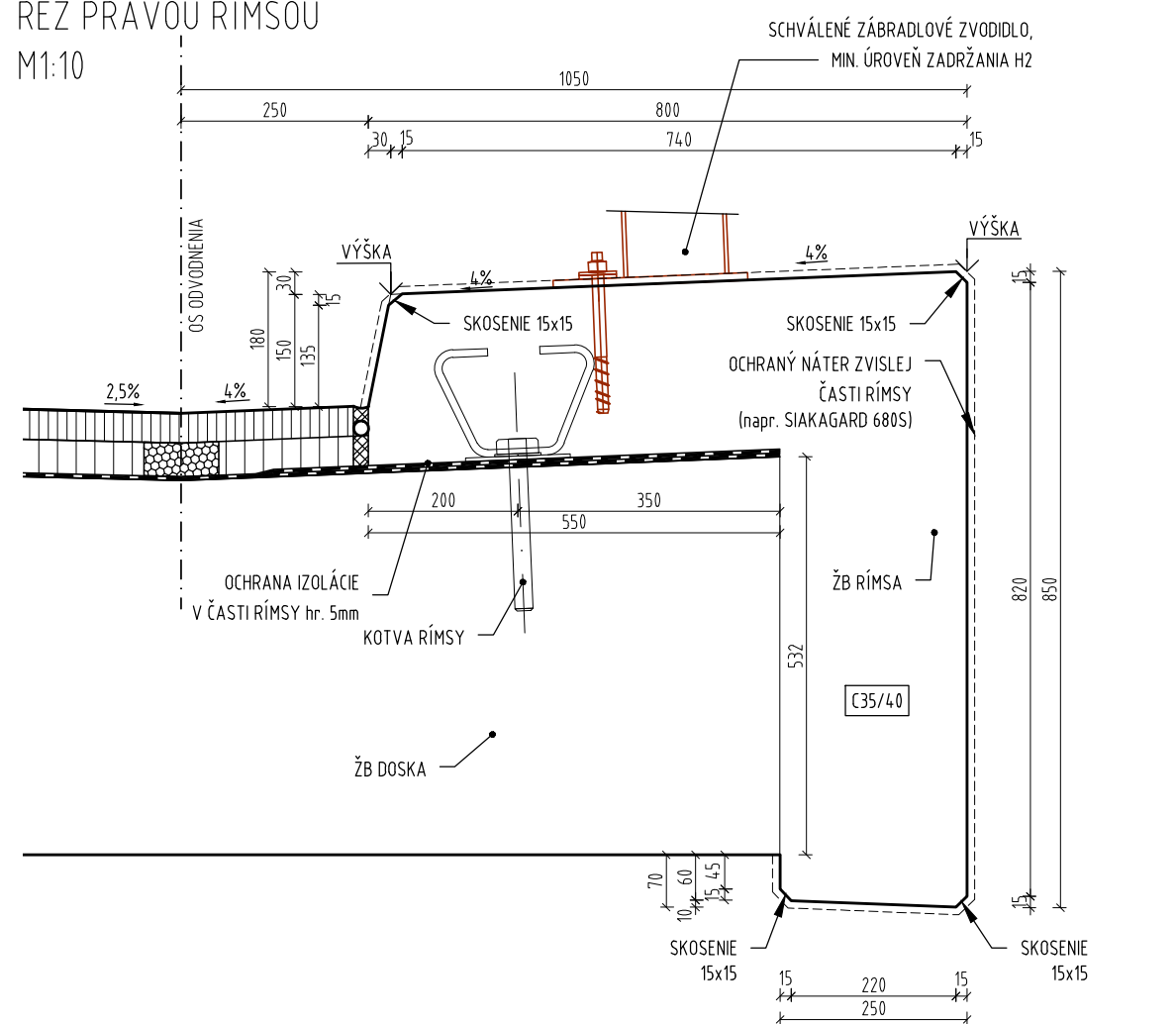
REZ ČAVOU RÍMSOU
M1:10



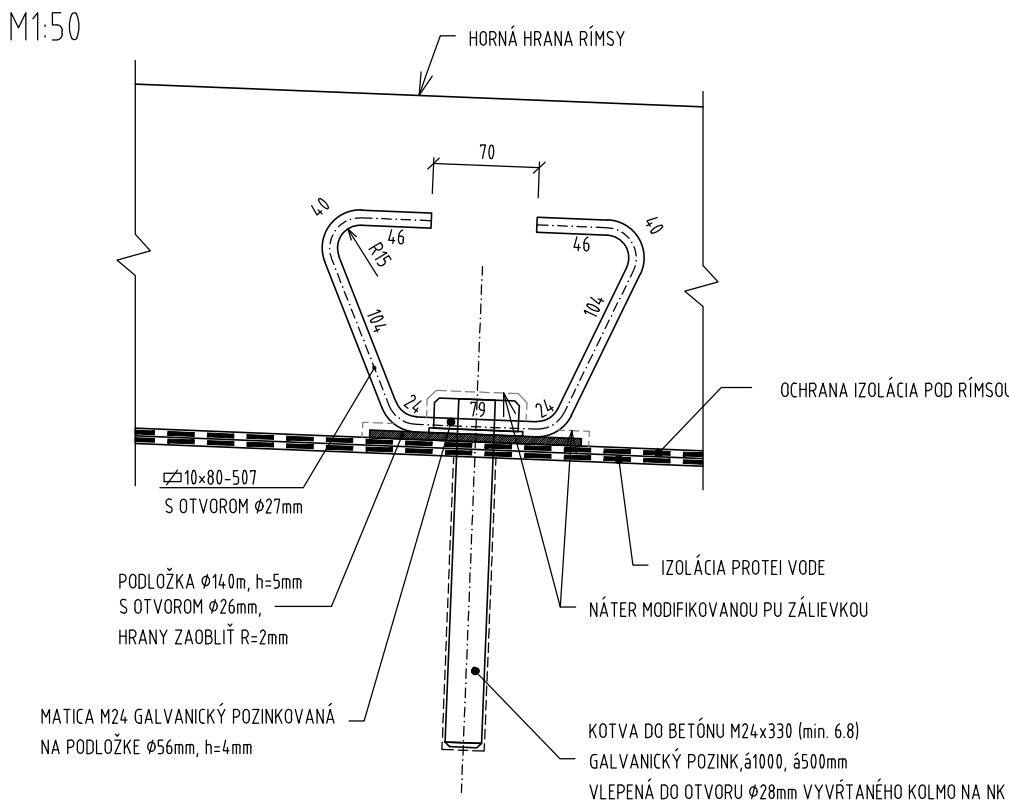
REZ A-A - ČAVÁ RÍMSA
M1:20





REZ PRÁVOU RÍMSOU
M1:10



DETAIL KOTVENIA RÍMSY A NK
M1:50



SÚRADNICOVÝ SYSTÉM: S-UTSK V REALIZÁCII UTSK
VÝŠKOVÝ SYSTÉM: BALT PO VYROVNAŇÍ

Zodpovedný projektant	Ing. Zuzana Podolcová		 REMÍNG CONSULT A.S. Trnavská 27, 831 04 BRATISLAVA
GENERÁLNY PROJEKTANT			
Zákazkové číslo:	1915		

Zodpovedný projektant objektu	Ing. Vladimír Píták		REMI NG CONSULT A.S.	Trnavská 27, 831 04 BRATISLAVA
Navhol - vypracoval:	Ing. Ondrej Oravec			
Kontroloval:	Ing. Vladimír Píták			
Kraj	Banskobystrický	Okres:	Krupina	
Investor - stavebník:	Banskobystrický samosprávny kraj			
	Nám. SNP 23 974 01 Banská Bystrica			
Stavba:	Rekonštrukcia ciest a mostov II/526 Devičie - Senohrad a II/527 Dobrá Niva - Senohrad I. etapa - úseky v rámci okresu Krupina Časť B: Cesta II/526 od križovatky s cestou I/66 v ckm 0,000 po ckm 6,291 SO 526-006.01 Rekonštrukcia mosta ev. č. 526-006 km 6,177			
Názov prílohy:	Výkres tvaru a výštuje - rimsy			

Službu – účel:	DSPRS
Základové číslo:	1915
Datum:	10/2020
Podet A4:	8x4
Mierka:	1:10, 20, 50
Číslo SO:	SGprava:
526-006.01	
Príloha:	6.6